

# Manual upgrade Bury CC9060

## Actualizarea software-ului dispozitivului Bury CC9060

Pentru a putea realiza actualizarea software-ului pentru modelul CC9060, trebuie parcurși următorii pași:

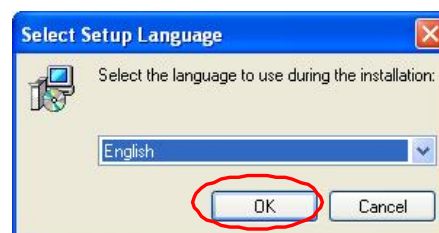
1. **Descărcarea aplicației care gestionează operația de update - Bury Update Manager**
  - i. Se descarcă de la următoarea adresă (necesită conexiune la Internet):  
<http://www.bury.com/en/getfile.html?fid=5783>
2. **Instalarea aplicației Bury Update Manager**
  - i. Lansați în execuție fișierul *BURY\_Update\_Manager\_ - Setup.exe* descărcat anterior
  - ii. Pentru instrucțiuni detaliate privind instalarea aplicației, consultați secțiunea *Instalarea Bury Update Manager* din acest document
3. **Descărcarea software - ului actualizat pentru CC9060 pe calculator**
  - i. Lansați aplicația Bury Update Manager
  - ii. Pentru a selecta limba engleză, se apasă Setup și în fereastra nouă se selectează English\_UK
  - iii. Apăsați butonul Next
  - iv. Descărcați ultima versiune de software pentru CC9060 (necesită conexiune la Internet)
    - (a) apăsați butonul Download
    - (b) apăsați OK
    - (c) din caseta cu listă - Select device - alegeți CC9060
    - (d) apăsați Next
    - (e) așteptați terminarea descărcării software-ului
    - (f) apăsați OK
    - (g) Închideți aplicația Bury Update Manager
4. **Pregătirea aparatului CC9060**
  - i. Puneți CC9060 în modul de update apăsând pe ecranul acestuia următoarea secvență: More->Settings->Device->System->Software update
5. **Conectarea calculatorului la CC9060 prin intermediul conexiunii bluetooth**
  - i. Folosind aplicația de management al adaptorului Bluetooth instalat pe calculatorul dumneavoastră
    - a) Căutați dispozitive bluetooth
    - b) Din lista alegeți CC9060
    - c) Parola pentru conectare este 1234
    - d) Notați numărul portului COM prin care se va efectua conexiunea
    - e) Realizați conexiunea dintre calculator și CC9060 (folosind comanda CONNECT)
  - Dacă nu aveți o aplicație de management pentru adaptorul Bluetooth, puteți folosi aplicația Blue Soleil. Pentru ajutor privind instalarea și folosirea acesteia, puteți consulta secțiunile *Instalarea aplicației Blue Soleil* și *Folosirea aplicației Blue Soleil* din acest document
6. **Procedura de update folosind aplicația Bury Update Manager**
  - a. Lansați aplicația Bury Update Manager
  - b. Pentru a selecta limba engleză se apasă Setup și în fereastra nouă se selectează English\_UK
  - c. Apăsați butonul Next
  - d. Selectați manual software-ul existent pe PC prin apăsarea butonului Browse
  - e. Se selectează fișierul **Repository.zip**
  - f. Se apasă Next
  - g. Se selectează din caseta cu listă portul COM notat la pasul 5d
  - h. Se apasă Next
  - i. Se urmărește fereastra Bury Update Manager
    - Dacă conectarea **a fost realizată cu succes** se ajunge la pasul 3 - Recognizing Device, când sunt afișate informații despre carkit-ul conectat; continuați cu pasul h.
    - Dacă **conectarea nu s - a putut realiza** apare o fereastră de atenționare; se apasă OK; verificați dacă:
      - i. Numărul portului COM selectat este corect
      - ii. CC9060 este în modul update (pe ecranul CC9060 trebuie să fie afișat mesajul "1/3 Initializing")
      - iii. PC-ul este conectat la CC9060 (prin aplicația Bluetooth Manager)
      - iv. Reluați de la pasul 5
  - j. Se apasă Next
  - k. Se apasă Next încă o dată
  - l. Se așteaptă ca aplicația să termine procedura; când aceasta ajunge la pasul 7 End Of Update, se poate opri **aplicația Bury Update Manager; ATENȚIE! A NU SE INTERVENI ASUPRA CC9060!**
  - m. CC9060 se va reseta și apoi va apărea pe ecranul său o bară de stare ce va avansa odată cu progresul procedurii de upgrade
  - n. Procedura s-a încheiat când ecranul CC9060 revine la starea normală de funcționare și sunteți anunțați vocal.

# Instalare Bury Update Manager

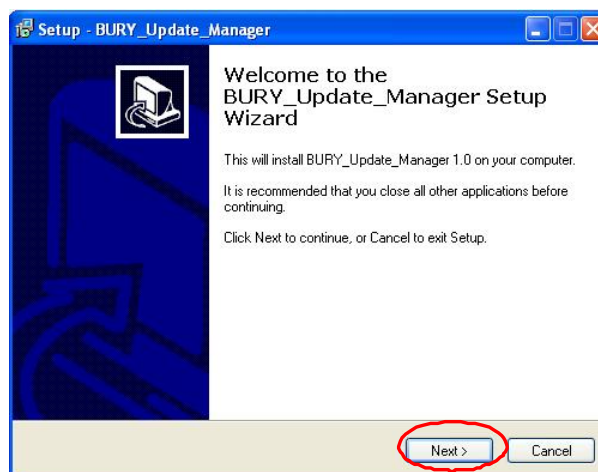
1. Lansați în execuție aplicația BURY\_Update\_Manager\_-\_Setup.exe pe care ați descărcat-o anterior.
2. Apăsați butonul Run în fereastra Următoare.



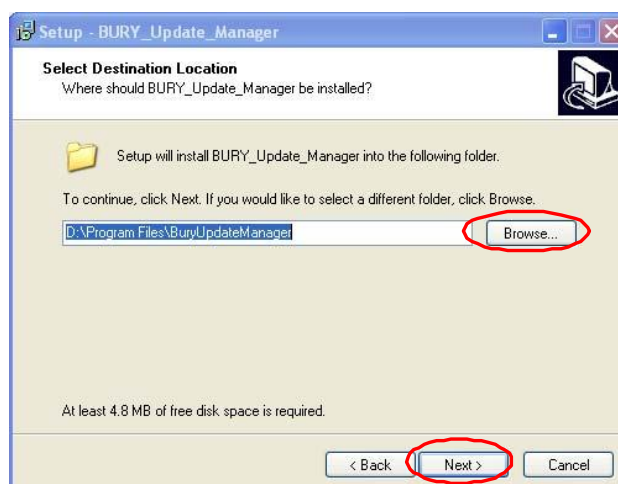
3. Selectați limba dorită pentru instalare și apăsați OK.



4. Apăsați Next.

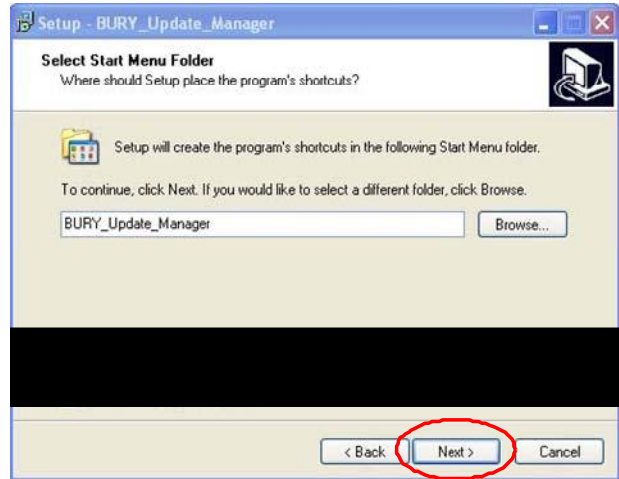


5. Puteți selecta locația în care să se facă instalarea prin apăsarea butonului Browse; apoi apăsați Next.

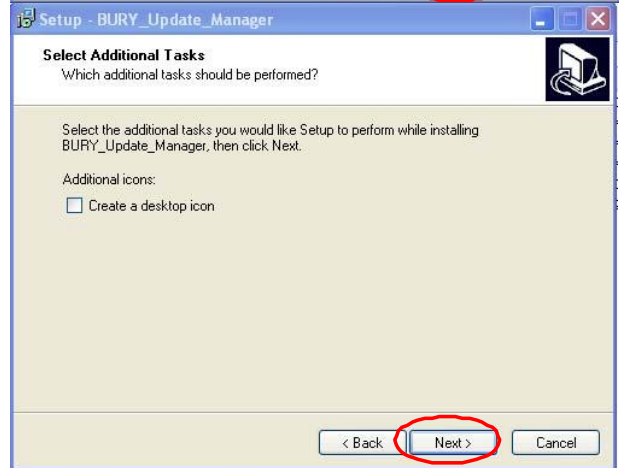


# Instalare Bury Update Manager

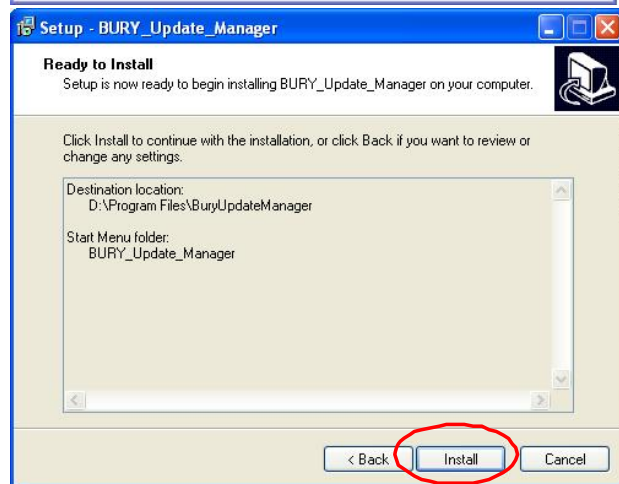
6. Apăsați Next.



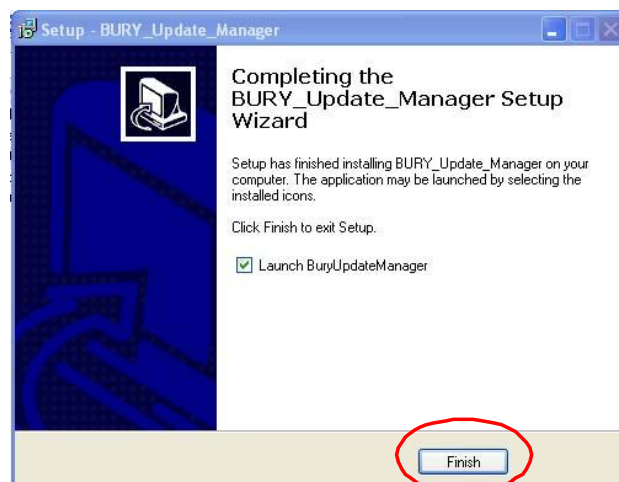
7. Pentru a crea o iconă pe desktop-ul computerului, selectați caseta "Create a desktop icon"; apăsați Next.



8. Apăsați Install.



9. Apăsați Finish.



# Instalare aplicație Blue Soileil pentru Windows XP

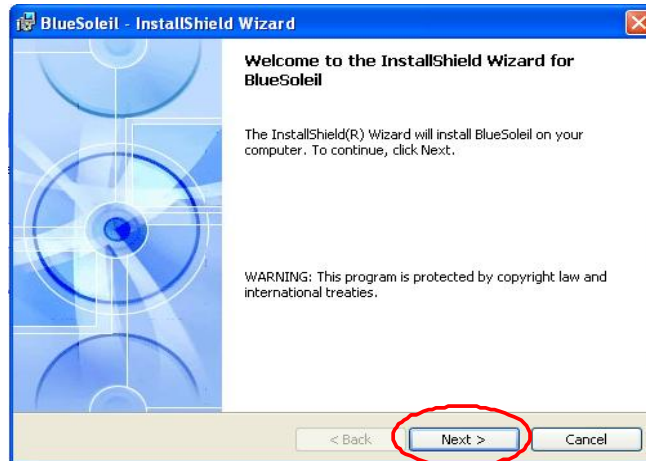
Adresa pentru decărcare:

<http://www.bury.com/en/getfile.html?fid=4748>

Pas 1



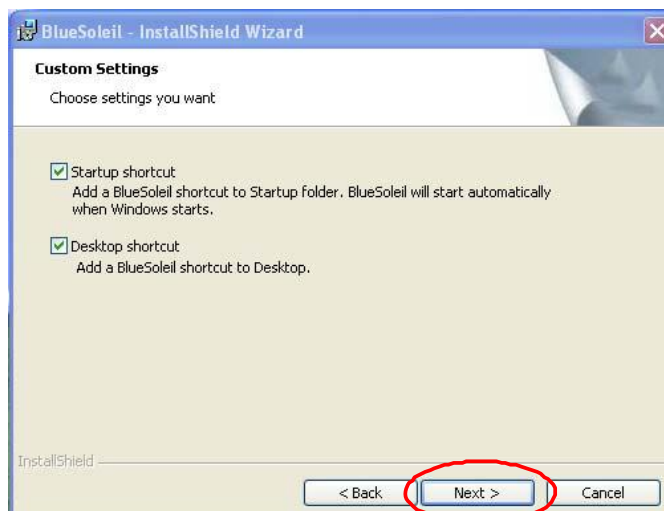
Pas 2



Pas 3

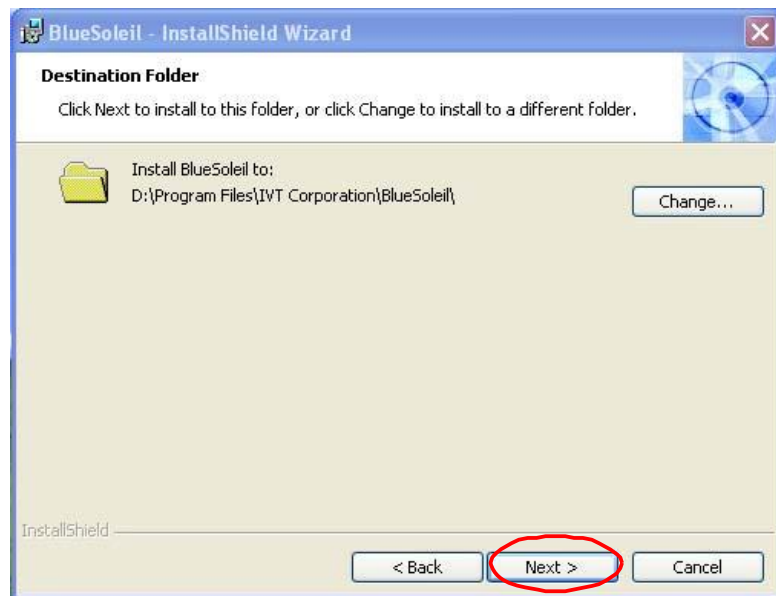


Pas 4

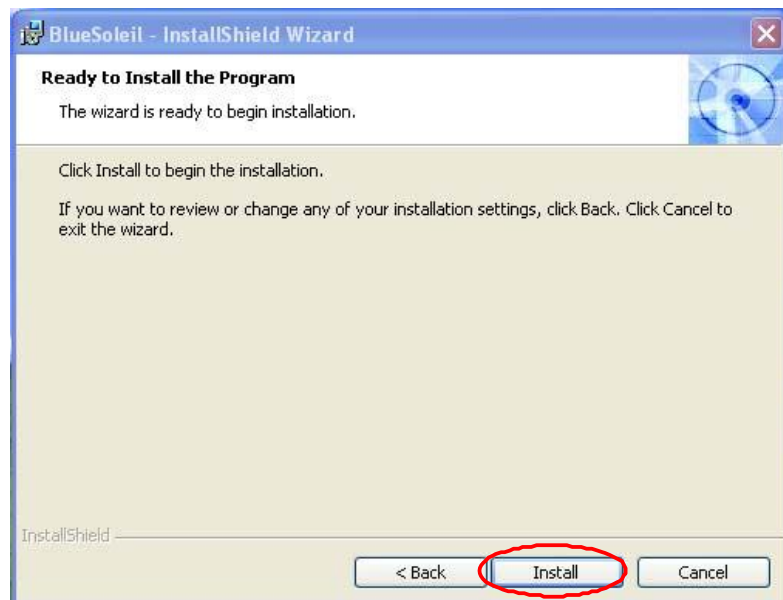


# Instalare aplicație Blue Soleil

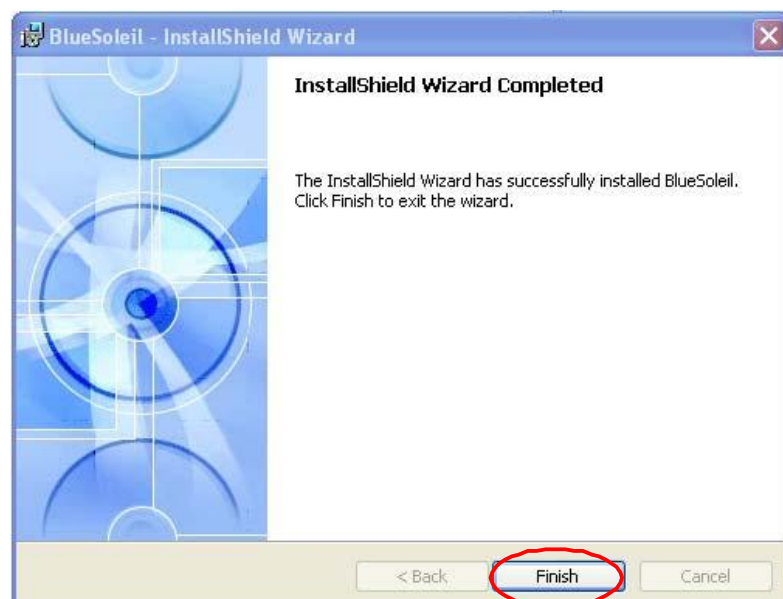
Pas 5



Pas 6

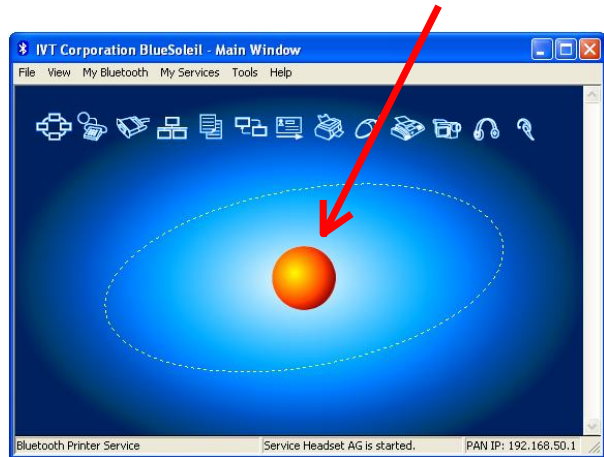


Pas 7

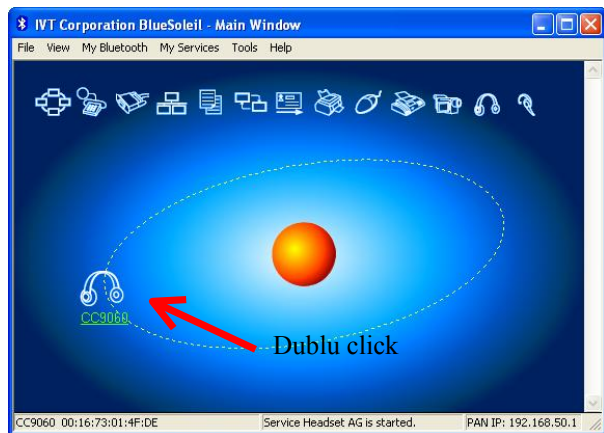


# Folosirea aplicației Blue Soleil pentru conectarea la CC9060

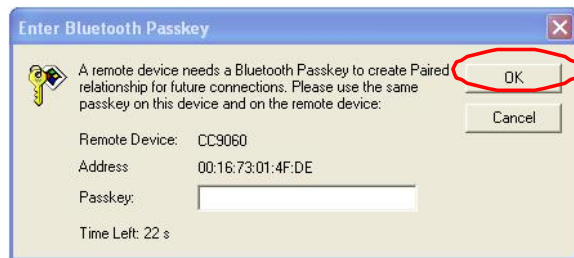
1. Conectați adaptorul Bluetooth la un port USB al calculatorului
2. Porniți aplicația Blue Soleil: Start->Programs->IVT BlueSoleil->BlueSoleil
3. Pentru descoperirea dispozitivelor Bluetooth aflate în vecinătate, faceți click pe bila portocalie



4. În imaginea de mai jos a fost descoperit CC9060



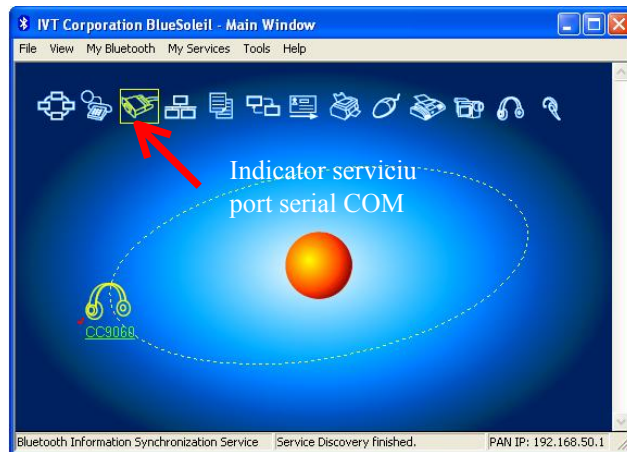
5. Pentru a vă conecta la serviciul de port serial COM al CC9060
  - a. Puneți CC9060 în modul de update apăsând succesiv pe ecranul acestuia secvența:  
More->Settings->Device->System->Software update
  - b. Dublu click pe iconița CC9060 din fereastra aplicației Blue Soleil
  - c. Apare următoarea fereastră în care trebuie introdus codul 1234 pentru a stabili o conexiune cu CC9060



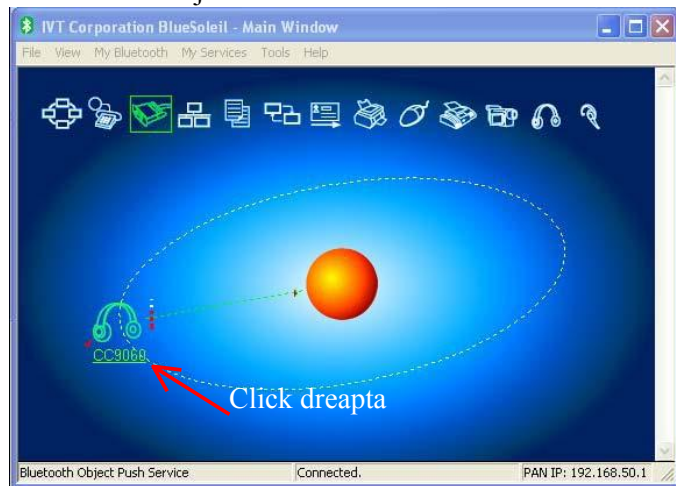
- d. Se apasă OK

# Folosirea aplicației Blue Soleil

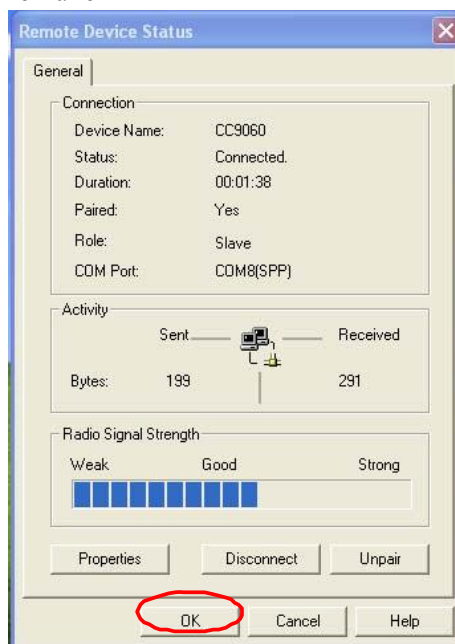
- e. Dacă conectarea a reușit, va apărea următoarea fereastră, în care este evidențiat serviciul de port serial COM



- f. Pentru activarea conexiunii se va face click pe indicatorul de serviciu de port serial COM  
g. Conexiunea activă va fi evidențiată ca în fereastra de mai jos



- h. Pentru a afla numărul portului serial COM utilizat de conexiune se face click dreapta pe iconița CC9060 și apoi se selectează opțiunea "Status...". Apare fereastra următoare, în care se vede numărul portului COM folosit de către conexiune



- i. Pentru întreruperea conexiunii se face click dreapta pe iconița CC9060 și se alege opțiunea "Disconect -> Bluetooth Serial Port Service"